

# OCENA ENERGETYCZNA NAPE - 2/2014

## SYSTEM WENTYLACJI MECHANICZNEJ VCR HIGRO AERECO

Na podstawie zintegrowanych komputerowych symulacji działania wentylacji oraz zużycia energii w cyklu rocznym stwierdzono, że oceniany system wentylacji zastosowany w jednorodzinny budynku referencyjnym NAPE jest w stanie zapewnić wymaganą intensywność wymiany powietrza.

Oceniany system wentylacji:

Wentylacja mechaniczna VCR Higo aereco do budynków jednorodzinnych (7 nawiewników EMM 5-30, 2 kratki BXC 211, 3 kratki BXC 214, wentylator VAM).

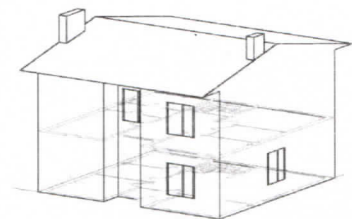
Szczegółowe informacje u producenta/dystrybutora.

Uzyskana kategoria efektywności energetycznej:

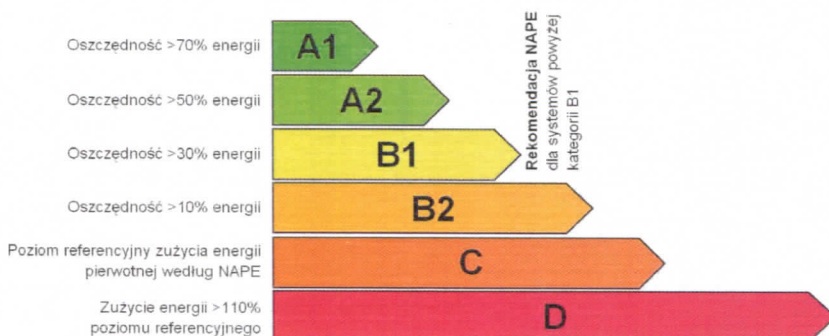
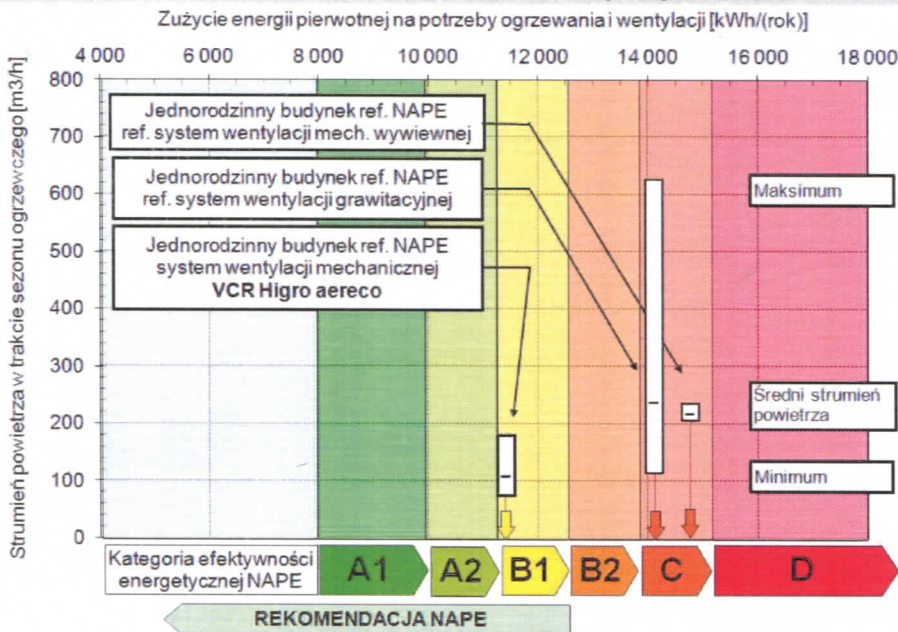
# B1

NAPE rekomenduje oceniany system wentylacji

Jednorodzinny budynek referencyjny NAPE:



Powierzchnia 149,8m<sup>2</sup>, kubatura 550,5m<sup>3</sup>, 4 osoby, izolacyjność cieplna wg wymagań WT (Dz.U. 2002 nr 75 poz. 690 z późn. zmian.), wyposażony w referencyjny system wentylacji grawitacyjnej lub mechanicznej wywiewnej zgodny z WT (Dz.U. 2002 nr 75 poz. 690, z późn. zmian.) oraz PN-83/B-03430/Az3:2000, zasilany z miejskiej sieci ciepłowniczej. Szczegółowe informacje na stronie: <http://www.nape.pl/pl/rekomendacje>



Informacje o procedurze określania kategorii efektywności energetycznej NAPE, obliczeniach zużycia energii oraz symulacji działania wentylacji znajdują się na stronie <http://www.nape.pl/pl/rekomendacje>

PREZES ZARZĄDU  
Narodowej Agencji Poszanowania Energii S.A.



Aleksander D. Panek

Warszawa, 2 stycznia 2014r.