

# OCENA ENERGETYCZNA NAPE - 1/2015

## SYSTEM WENTYLACJI MECHANICZNEJ HICS VENTURE INDUSTRIES

Na podstawie zintegrowanych komputerowych symulacji działania wentylacji oraz zużycia energii w cyklu rocznym stwierdzono, że oceniany system wentylacji zastosowany w wielorodzinnym budynku referencyjnym NAPE jest w stanie zapewnić wymaganą intensywność wymiany powietrza.

Oceniany system wentylacji:

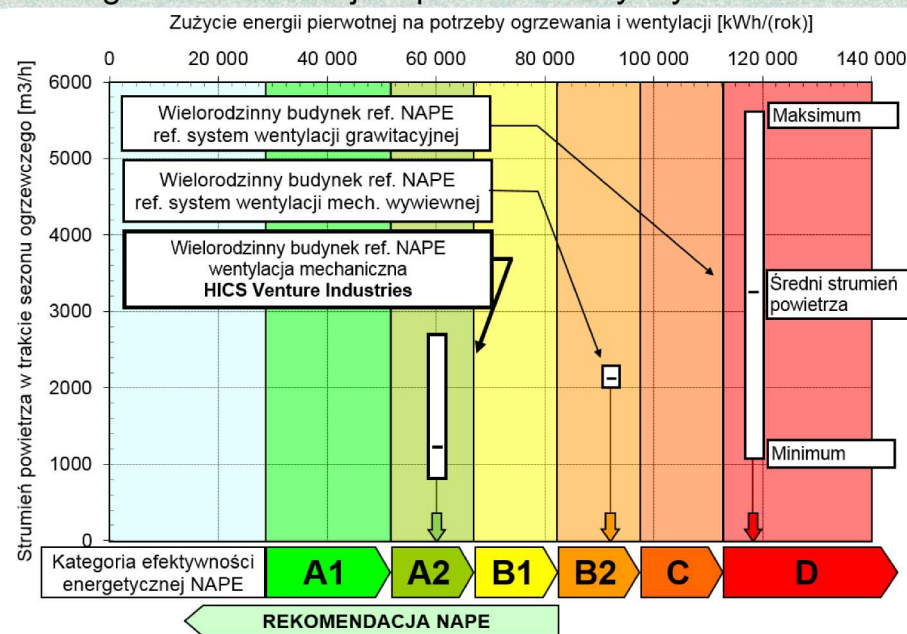
Wentylacja mechaniczna HISC Venture Industries do budynków wielorodzinnych (77 nawiewniki ISOLA HY, 46 krątek wywiewnych ALIZE HYGRO, 7 wentylatorów RF/EC-160/L z regulatorami CPR EC).

Szczegółowe informacje u producenta/dystrybutora.

Uzyskana kategoria efektywności energetycznej:

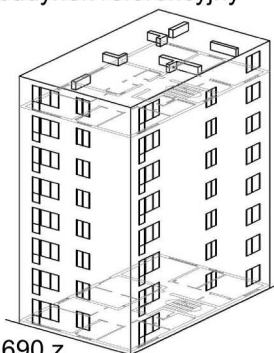
# A2

NAPE rekomenduje oceniany system wentylacji



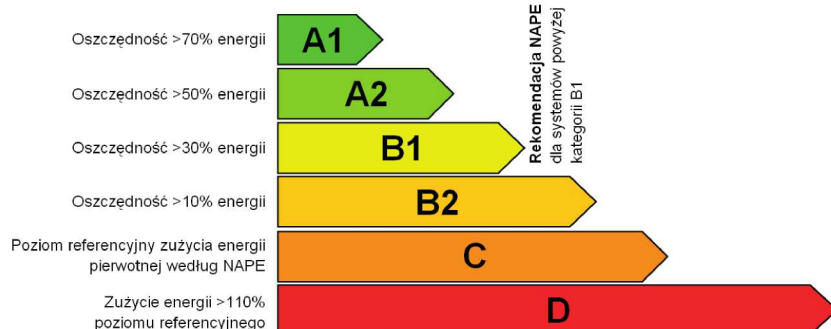
Wielorodzinny budynek referencyjny NAPE:

Powierzchnia 1616 m<sup>2</sup>, kubatura 4202 m<sup>3</sup>, 23 mieszkania, 47 osób, izolacyjność cieplna wg wymagań WT (Dz.U. 2002 nr 75 poz.690 z



późn. zmian.), wyposażony w referencyjny system wentylacji grawitacyjnej lub mechanicznej wywiewnej zgodny z WT (Dz. U. 2002 nr 75 poz. 690 z późn. zmian.) oraz PN-83/B-03430/Az3:2000, zasilany z miejskiej sieci ciepłowniczej.

Szczegółowe informacje na stronie: <http://www.nape.pl/pl/rekomendacje>



PREZES ZARZĄDU  
Narodowej Agencji Poszanowania Energii S.A.

Informacje o procedurze określania kategorii efektywności energetycznej NAPE, obliczeniach zużycia energii oraz symulacji działania wentylacji znajdują się na stronie <http://www.nape.pl/pl/rekomendacje>

Andrzej Wiszniewski  
Warszawa, 18 lutego 2015r.