

OCENA ENERGETYCZNA NAPE - 2/2015

SYSTEM WENTYLACJI MECHANICZNEJ HICS VENTURE INDUSTRIES

Na podstawie zintegrowanych komputerowych symulacji działania wentylacji oraz zużycia energii w cyklu rocznym stwierdzono, że oceniany system wentylacji zastosowany w wielorodzinnym budynku referencyjnym NAPE jest w stanie zapewnić wymaganą intensywność wymiany powietrza.

Oceniany system wentylacji:

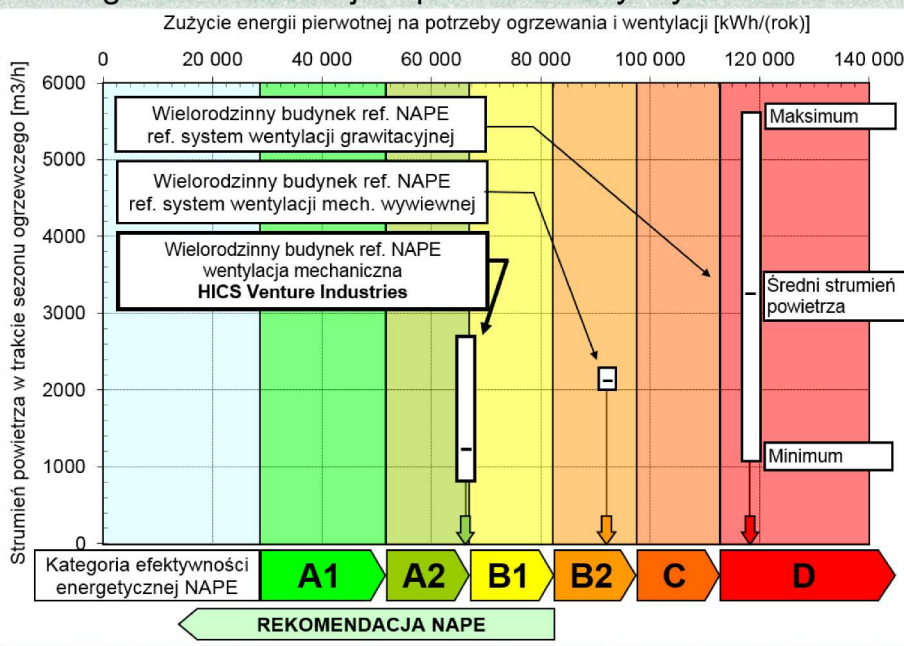
Wentylacja mechaniczna HISC Venture Industries do budynków wielorodzinnych (77 nawiewniki ISOLA HY, 46 krtek wywiewnych ALIZE HYGRO, 7 wentylatorów TD 500/160 Silent z regulatorami CPR-1).

Szczegółowe informacje u producenta/dystrybutora.

Uzyskana kategoria efektywności energetycznej:

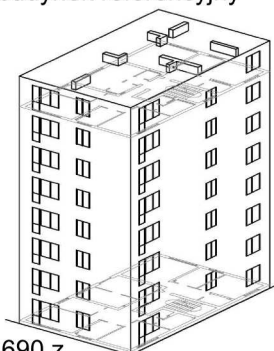
A2

NAPE rekomenduje oceniany system wentylacji



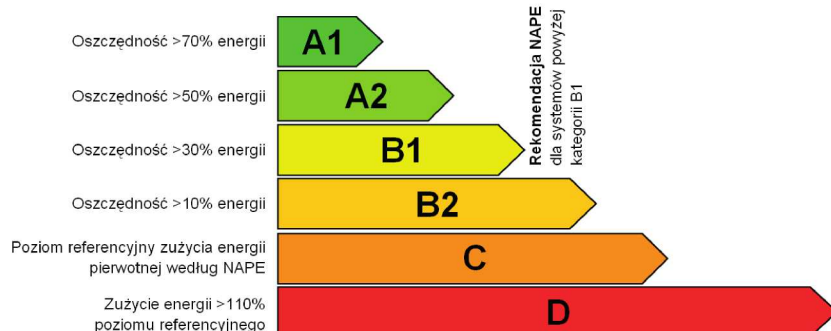
Wielorodzinny budynek referencyjny NAPE:

Powierzchnia 1616 m², kubatura 4202 m³, 23 mieszkania, 47 osób, izolacyjność cieplna wg wymagań WT (Dz.U. 2002 nr 75 poz.690 z



późn. zmian.), wyposażony w referencyjny system wentylacji grawitacyjnej lub mechanicznej wywiewnej zgodny z WT (Dz. U. 2002 nr 75 poz. 690 z późn. zmian.) oraz PN-83/B-03430/Az3:2000, zasilany z miejskiej sieci ciepłowniczej.

Szczegółowe informacje na stronie: <http://www.nape.pl/pl/rekomendacje>



PREZES ZARZĄDU
Narodowej Agencji Poszanowania Energii S.A.

Informacje o procedurze określania kategorii efektywności energetycznej NAPE, obliczeniach zużycia energii oraz symulacji działania wentylacji znajdują się na stronie <http://www.nape.pl/pl/rekomendacje>

Andrzej Wiszniewski
Warszawa, 18 lutego 2015r.