

## OCENA ENERGETYCZNA NAPE - 6/2018

### SYSTEM WENTYLACJI MECHANICZNEJ VR HIGRO AERECO

Na podstawie zintegrowanych komputerowych symulacji działania wentylacji oraz zużycia energii w cyklu rocznym stwierdzono, że oceniany system wentylacji zastosowany w wielorodzinnym budynku referencyjnym NAPE jest w stanie zapewnić wymaganą intensywność wymiany powietrza.

Oceniany system wentylacji:

Wentylacja mechaniczna VR Higro AERECO do budynków wielorodzinnych (70 nawiewników EXR, 23 kratki wywiewne BXC211 i 31 BXC214, 3 wentylatory VCR.32.HB oraz 1 wentylator VCR.31.HB).

Szczegółowe informacje u producenta/dystrybutora.

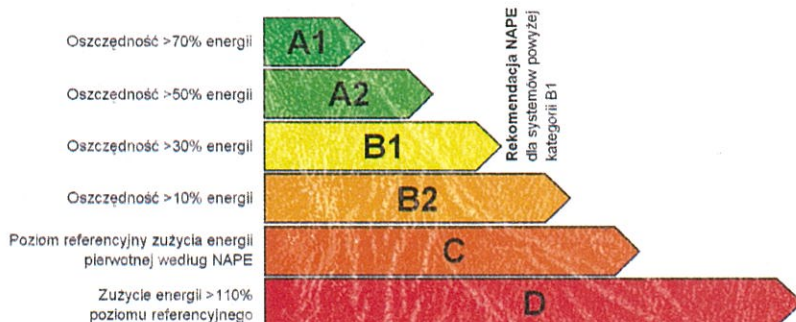
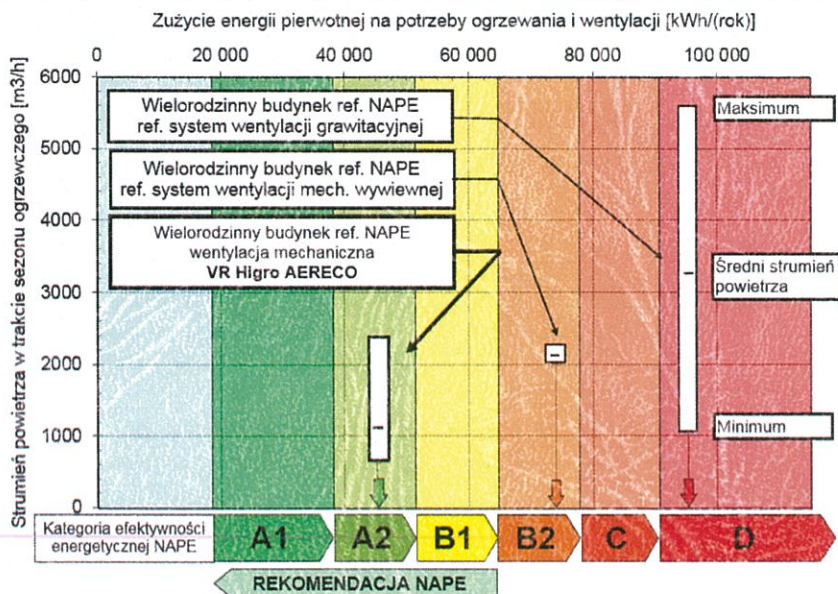
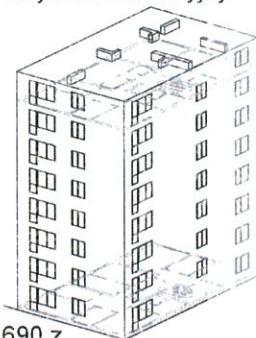
Uzyskana kategoria efektywności energetycznej:

# A2

NAPE rekomenduje oceniany system wentylacji

Wielorodzinny budynek referencyjny NAPE:

Powierzchnia 1616m<sup>2</sup>, kubatura 550,5m<sup>3</sup>, 23 mieszkania, 47 osób, izolacyjność cieplna wg wymagań WT (Dz.U. 2002 nr 75 poz.690 z późn. zmian.), wyposażony w referencyjny system wentylacji grawitacyjnej lub mechanicznej wywiewnej zgodny z WT (Dz.U. 2002 nr 75 poz. 690 z późn. zmian.) oraz PN-83/B-03430/Az3:2000, zasilany z miejskiej sieci ciepłowniczej. Szczegółowe informacje na stronie: <http://www.nape.pl/pl/rekomendacje>



Informacje o procedurze określania kategorii efektywności energetycznej NAPE, obliczeniach zużycia energii oraz symulacji działania wentylacji znajdują się na stronie <http://www.nape.pl/pl/rekomendacje>

PREZES ZARZĄDU  
Narodowej Agencji Poszanowania Energii S.A.

Andrzej Wiszniewski

Warszawa, 1 lutego 2018r.