



Mazowiecka Agencja
Energetyczna

**Poprawa efektywności energetycznej w budynkach w
ramach instrumentu finansowego ELENA na przykładzie
miasta Piastów**

Żaneta Latarowska

Poprawa efektywności energetycznej w budynkach w ramach instrumentu finansowego ELENA na przykładzie miasta Piastów

Spis treści

1. Czym jest ELENA?

- Główne wymagania
- Beneficjenci
- Przykładowe projekty
- Koszty kwalifikowalne
- Struktura realizacji

2. Program Inwestycyjny Miasta Piastów

- Planowane inwestycje
- Rezultaty
- Wpływ instrumentu
- Schemat organizacyjny

Podstawowe informacje

Instrument finansowy ELENA

- ❖ Założony w 2009 roku jako **E**uropean **L**ocal **E**Nergy **A**ssistance
- ❖ Dotacja na przygotowanie (nie realizację) programów inwestycyjnych
- ❖ Istnieje na podstawie umowy między Europejskim Bankiem Inwestycyjnym a Komisją Europejską
 - ❖ Zarządzany przez Europejski Bank Inwestycyjny
 - ❖ Finansowany z programu Horizon 2020 Research & Innovation Programme



Główne wymagania

Instrument finansowy ELENA

Minimalny próg inwestycji

Na etapie wniosku program musi obejmować inwestycje o wartości min. **30 mln euro**, które są zaplanowane do realizacji w przeciągu następnych 3 lat (warunek realizacji inwestycji spełnia ogłoszenia przetargu inwestycyjnego lub podpisanie umowy na inwestycje)



Dojrzałość projektu

Propozycja inwestycji na etapie wniosku powinna wykazywać duże prawdopodobieństwo realizacji



90 %
Kosztów związanych z przygotowaniem projektu



Beneficjent

Beneficjentem końcowym musi być organizacja wskazana w wytycznych. Beneficjent nie musi być podmiotem, który realizuje inwestycję

Współczynnik dźwigni

Obowiązek realizacji inwestycji - efekt dźwigni

- 20 dla projektów dotyczących zrównoważonej energii
- 10 dla budynków mieszkalnych oraz transportu

W przypadku nieosiągnięcia efektu dźwigni: część dotacji może zostać odebrana

Beneficjenci

Instrument finansowy ELENA

Sektor publiczny

- ✓ Władze lokalne, regionalne lub krajowe
- ✓ Organy publiczne
- ✓ Agencje energetyczne

Sektor prywatny

Podmioty prywatne planujące rozwój i wspieranie kwalifikowalnych inwestycji

- ✓ stowarzyszenia,
- ✓ organizacje publiczno-prywatne,
- ✓ banki

Kwalifikujące się programy inwestycyjne

Instrument finansowy ELENA

ZRÓWNOWAŻONA ENERGIA

- ✓ Energooszczędna renowacja budynków publicznych i prywatnych
- ✓ Oświetlenie uliczne
- ✓ Integracja odnawialnych źródeł energii w budynkach (instalacje fotowoltaiczne i pompy ciepła)
- ✓ Inwestycje w sieci ciepłownicze (w tym źródła ciepła)

BUDYNKI MIESZKALNE

- ✓ Energooszczędna renowacja budynków mieszkalnych
- ✓ Integracja odnawialnych źródeł energii w budynkach
- ✓ Zakładanie punktów kompleksowej obsługi (One Stop Shops)
- ✓ Zapewnienie wsparcia na przygotowanie świadectw charakterystyki energetycznej lub audytów energetycznych
- ✓ Dostęp do finansowania: pomoc gospodarstwom domowym w dostępie do finansowania z instytucji finansowych i / lub dostępnych dotacji

ZRÓWNOWAŻONY TRANSPORT

- ✓ Wykorzystanie i integracja innowacyjnych rozwiązań promujących paliwa alternatywne w mobilności miejskiej - pojazdy i infrastruktura tankowania
- ✓ Promocja rozwoju nowego, bardziej energooszczędnego transportu na szeroką skalę, m.in. mobilność współdzielona, logistyka miejska, inteligentne systemy transportowe, infrastruktura miejska

Niekwalifikowalne programy inwestycyjne

Instrument finansowy ELENA

Jakie Programy Inwestycyjne są wyłączone ze wsparcia ELENA?

- Samodzielne systemy energii odnawialnej, niezintegrowane z budynkami m.in. turbiny wiatrowe, samodzielne systemy fotowoltaiczne;
- Infrastruktura transportu dalekobieżnego (na ogół każdy transport powyżej 300 km);
- Inwestycje w pojazdy o napędzie konwencjonalnym (np. olej napędowy lub benzynę);
- Inwestycje dużych zakładów przemysłowych (objętych dyrektywą w sprawie systemu handlu uprawnieniami do emisji);
- Inwestycje w redukcję emisji gazów cieplarnianych w wyniku delokalizacji przemysłu.

Koszty kwalifikowalne

Instrument finansowy ELENA

Dotacja ELENA może pokryć do 90% całkowitych kosztów kwalifikowalnych, beneficjent końcowy musi sfinansować pozostałe 10% kosztów

Koszty kwalifikowalne to te, które poniesie Beneficjent Końcowy, aby wdrożyć jasno określony we wniosku program inwestycyjny.

Koszty kwalifikowalne muszą zostać poniesione w okresie trwania umowy o dofinansowanie ELENA

Koszty muszą być możliwe do zidentyfikowania, zweryfikowania i odnotowane w systemie księgowym beneficjenta końcowego.

Personel wewnętrzny

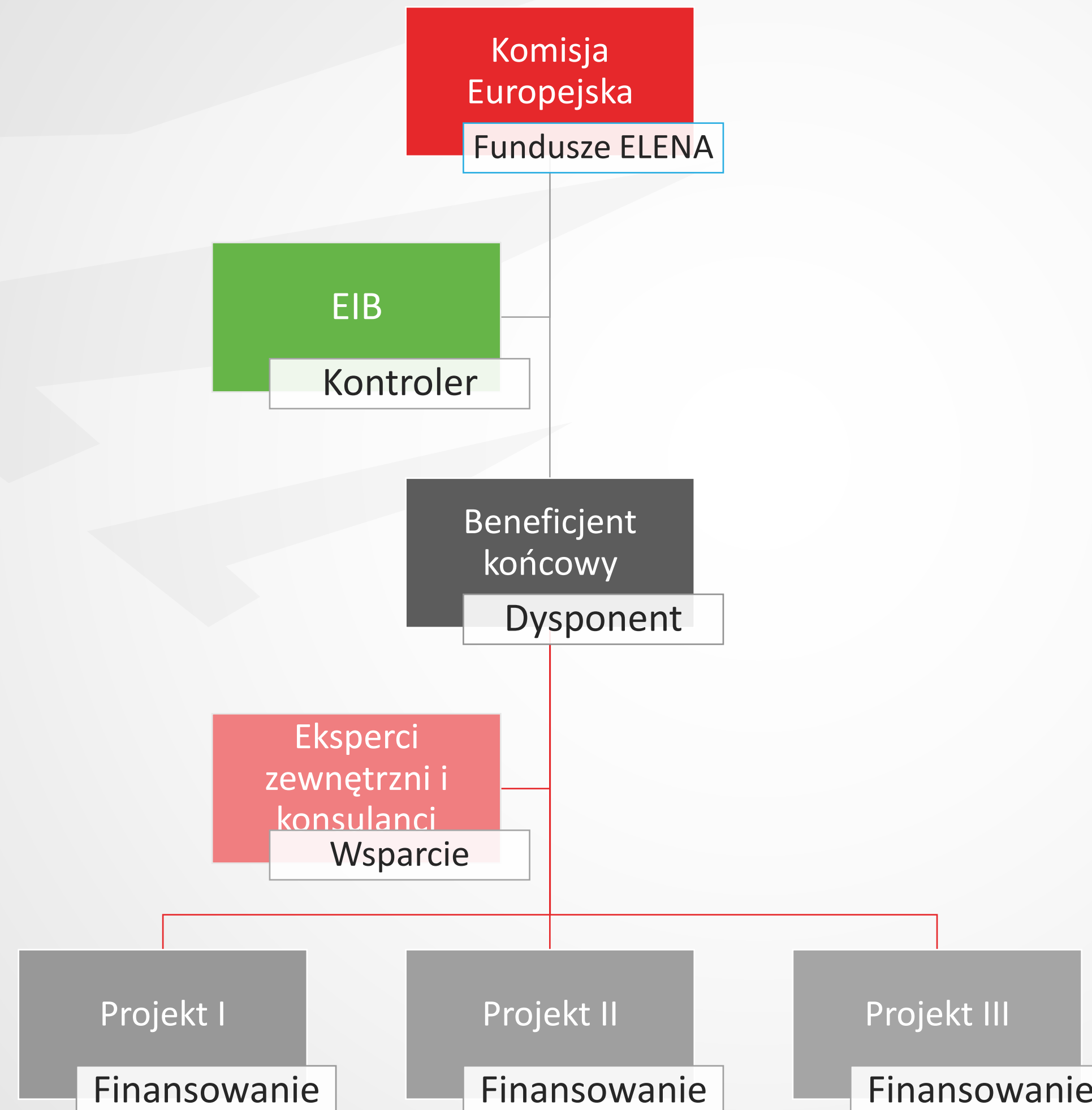
- Koszty personelu jasno przypisanego do projektu
- Rekrutacja dodatkowego personelu
- Wynagrodzenia, składki na ubezpieczenie społeczne i inne koszty związane z wynagrodzeniami

Eksperti zewnętrzni

- Wykonalność, projektowanie i sondowanie rynku
- Strukturyzacja programów, biznesplany, audyty energetyczne
- Doradztwo prawne / finansowe
- Przygotowywanie postępowań przetargowych

Struktura realizacji projektu

Instrument finansowy ELENA



Program Inwestycyjny Miasta Piastów

Lepszy klimat dla Piastowa – miasta zrównoważonego rozwoju 2030

Łączna wartość inwestycji 34 mln €

3,5 mln €

Termomodernizacja 22 budynków
użyteczności publicznej



4,5 mln €

Wymiana oświetlenia ulicznego

17,0 mln €

Rozbudowa sieci ciepłowniczej w
oparciu o energię geotermalną



6,0 mln €

Monitorowanie energii i OZE

Program Inwestycyjny Miasta Piastów

Planowane inwestycje

EE i OZE w budynkach

Modernizacja 22 obiektów użyteczności publicznej z wykorzystaniem OZE (PV 600 kWp)

- ✓ Szacowany czas przygotowania inwestycji 2,5 roku

Oświetlenie uliczne

Wymiana oświetlenia ulicznego o wysokim zużyciu energii elektrycznej składającego się z ponad 1900 opraw

- ✓ Szacowany czas przygotowania inwestycji 2 lata

Ciepłownictwo

Rozbudowa sieci ciepłowniczej w oparciu o energię geotermalną

Miasto już wykonane analizy potwierdzające istnienie wody w wybranej lokalizacji (wg wyników badań w temperaturze 48-50 stopni Celsjusza). Na odwierty przyznano już dotację z Narodowego Funduszu Ochrony Środowiska i Gospodarki Wodnej

- ✓ Szacowany czas przygotowania inwestycji 3 lata

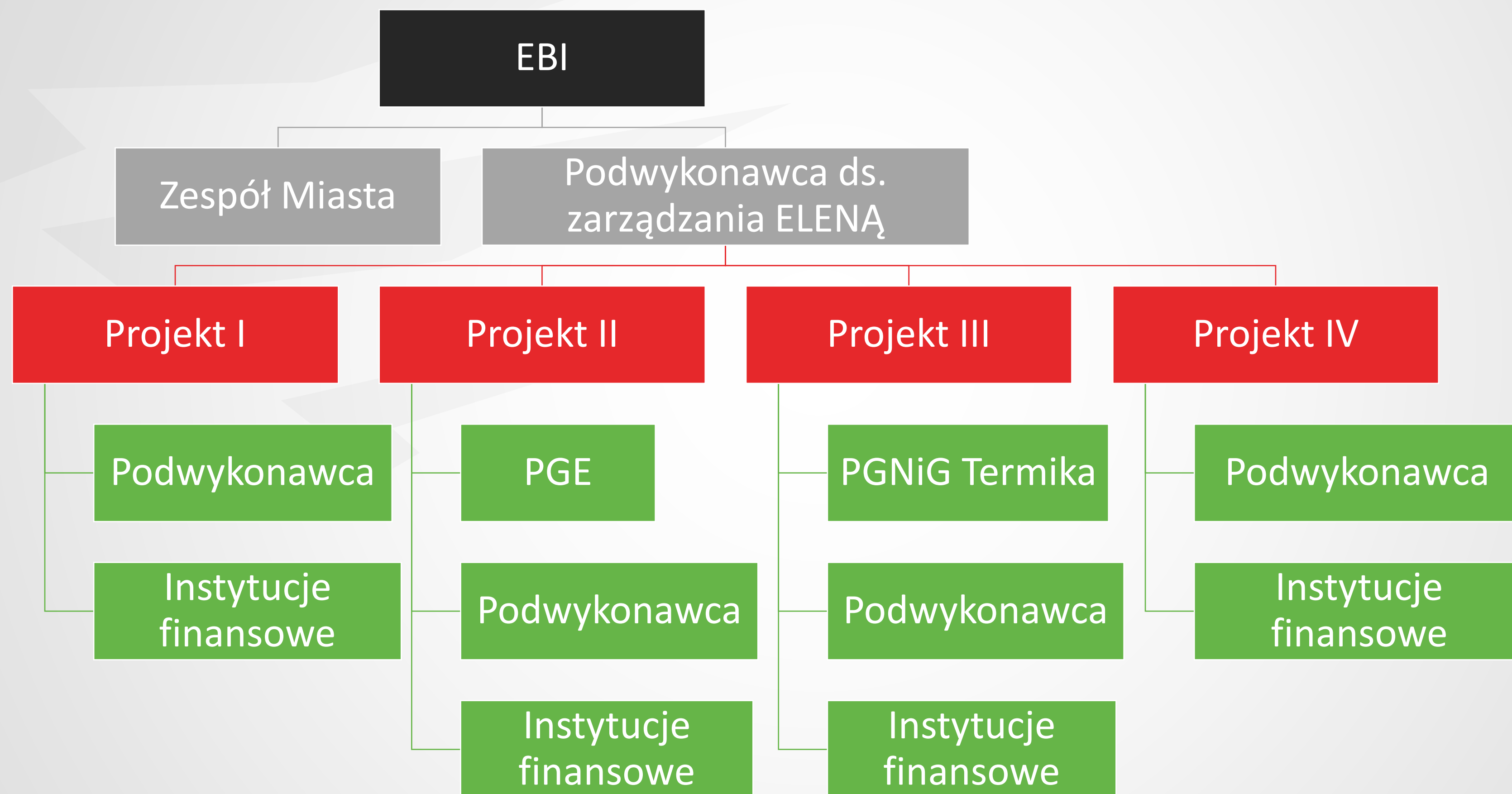
Monitoring energii i OZE

2 instalacje PV (o mocy 250 kWp) oraz system zarządzania i monitoringu energii wraz z modernizacją automatyki dla 90 obiektów i budynków, które będą monitorować ciepło, energię elektryczną, zużycie wody, a także produkcję energii z odnawialnych źródeł energii

- ✓ Szacowany czas przygotowania inwestycji 3 lata

Program Inwestycyjny Miasta Piastów

Schemat organizacyjny



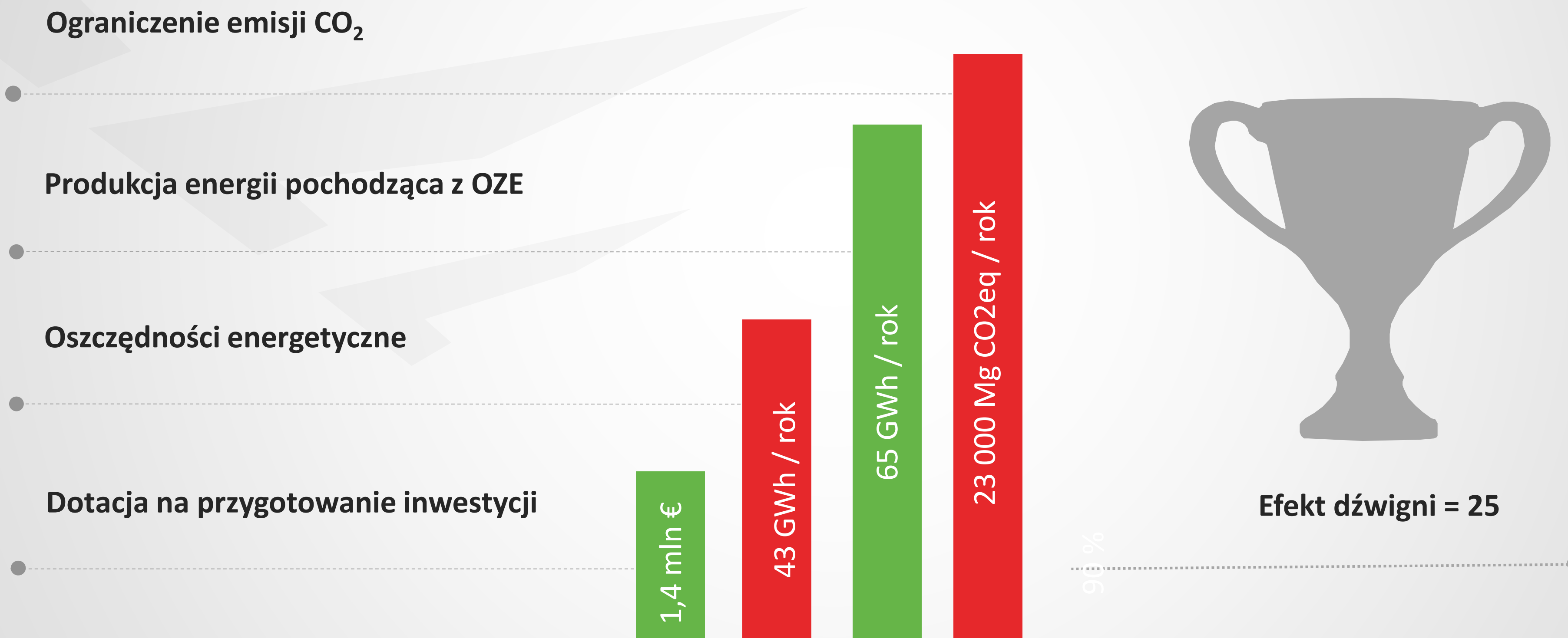
Program Inwestycyjny Miasta Piastów

Rezultaty



Program Inwestycyjny Miasta Piastów

Wpływ pozyskanego instrumentu





Mazowiecka Agencja
Energetyczna

Mazowiecka Agencja Energetyczna Sp. z o.o.
ul. Nowogrodzka 31, lok. 330
00-511 Warszawa

Żaneta Latarowska
Koordynator ds. projektów

 +48 605 999 722

 z.latarowska@mae.com.pl
