



Mazowiecka Agencja
Energetyczna

**Poprawa efektywności energetycznej budynków w
ramach instrumentu finansowego ELENA**

Projekt Mazovia4EEWave

Poprawa efektywności energetycznej budynków w ramach instrumentu finansowego ELENA - Projekt Mazovia4EEWave

Spis treści

1. Czym jest ELENA?

- Podstawowe informacje
- Główne wymagania
- Kwalifikujące się programy

2. Projekt Mazovia4EEWave

- Główne założenia
- Rezultaty
- Zakres i szacunkowa wartość inwestycji
- Wpływ instrumentu
- Struktura realizacji
- Tryb i korzyści współpracy

Podstawowe informacje

Instrument finansowy ELENA

- ❖ Założony w 2009 roku jako **E**uropean **L**ocal **E**Nergy **A**ssistance
- ❖ Dotacja na przygotowanie (nie realizację) programów inwestycyjnych
- ❖ Istnieje na podstawie umowy między Europejskim Bankiem Inwestycyjnym a Komisją Europejską
 - ❖ Zarządzany przez Europejski Bank Inwestycyjny
 - ❖ Finansowany z programu Horizon 2020 Research & Innovation Programme



Główne wymagania

Instrument finansowy ELENA

Minimalny próg inwestycji

Na etapie wniosku program musi obejmować inwestycje o wartości min. **30 mln euro**, które są zaplanowane do realizacji w przeciągu następnych 3 lat (warunek realizacji inwestycji spełnia ogłoszenia przetargu inwestycyjnego lub podpisanie umowy na inwestycje)



Dojrzałość projektu

Propozycja inwestycji na etapie wniosku powinna wykazywać duże prawdopodobieństwo realizacji



90 %
Kosztów związanych z przygotowaniem projektu



Beneficjent

Beneficjentem końcowym musi być organizacja wskazana w wytycznych. Beneficjent nie musi być podmiotem, który realizuje inwestycję

Współczynnik dźwigni

Obowiązek realizacji inwestycji - efekt dźwigni

- 20 dla projektów dotyczących zrównoważonej energii
- 10 dla budynków mieszkalnych oraz transportu

W przypadku nieosiągnięcia efektu dźwigni: część dotacji może zostać odebrana

Kwalifikujące się programy inwestycyjne

Instrument finansowy ELENA

ZRÓWNOWAŻONA ENERGIA

- ✓ Energooszczędna renowacja budynków publicznych i prywatnych
- ✓ Oświetlenie uliczne
- ✓ Integracja odnawialnych źródeł energii w budynkach (instalacje fotowoltaiczne i pompy ciepła)
- ✓ Inwestycje w sieci ciepłownicze (w tym źródła ciepła)

BUDYNKI MIESZKALNE

- ✓ Energooszczędna renowacja budynków mieszkalnych
- ✓ Integracja odnawialnych źródeł energii w budynkach
- ✓ Zakładanie punktów kompleksowej obsługi (One Stop Shops)
- ✓ Zapewnienie wsparcia na przygotowanie świadectw charakterystyki energetycznej lub audytów energetycznych
- ✓ Dostęp do finansowania: pomoc gospodarstwom domowym w dostępie do finansowania z instytucji finansowych i / lub dostępnych dotacji

ZRÓWNOWAŻONY TRANSPORT

- ✓ Wykorzystanie i integracja innowacyjnych rozwiązań promujących paliwa alternatywne w mobilności miejskiej - pojazdy i infrastruktura tankowania
- ✓ Promocja rozwoju nowego, bardziej energooszczędnego transportu na szeroką skalę, m.in. mobilność współdzielona, logistyka miejska, inteligentne systemy transportowe, infrastruktura miejska



Projekt
Mazovia4EEWave

Projekt Mazovia4EEWave

Główne założenia

Mazowiecka Agencja Energetyczna otrzymała grant jako beneficjent instrumentu finansowego ELENA na program inwestycyjny:

„Fala renowacji Mazowsza – poprawa efektywności energetycznej i integracja odnawialnych źródeł energii w budynkach użyteczności publicznej w województwie mazowieckim -Projekt Mazovia4EEWave”

Program obejmie **przygotowanie pełnej dokumentacji projektowej** (od audytu poprzez dokumentację techniczną aż po dokumentację aplikacyjną i przetargową) pod portfolio inwestycji obejmujące poprawę efektywności energetycznej i integrację OZE w **100 budynkach użyteczności publicznej na terenie województwa mazowieckiego**.

Beneficjentem końcowym instrumentu będą jednostki samorządu terytorialnego i inne jednostki sektora finansów publicznych, a także przedsiębiorcy.

Dotacja ELENA pokrywa 90% całkowitych kosztów pełnego przygotowania środowiska pod inwestycje.

Koszty kwalifikowalne muszą zostać poniesione w okresie trwania umowy o dofinansowanie ELENA - **01/04/2023 – 31/03/2026/**

UWAGA: W takim trybie nie ma minimalnego progu planowanej inwestycji !

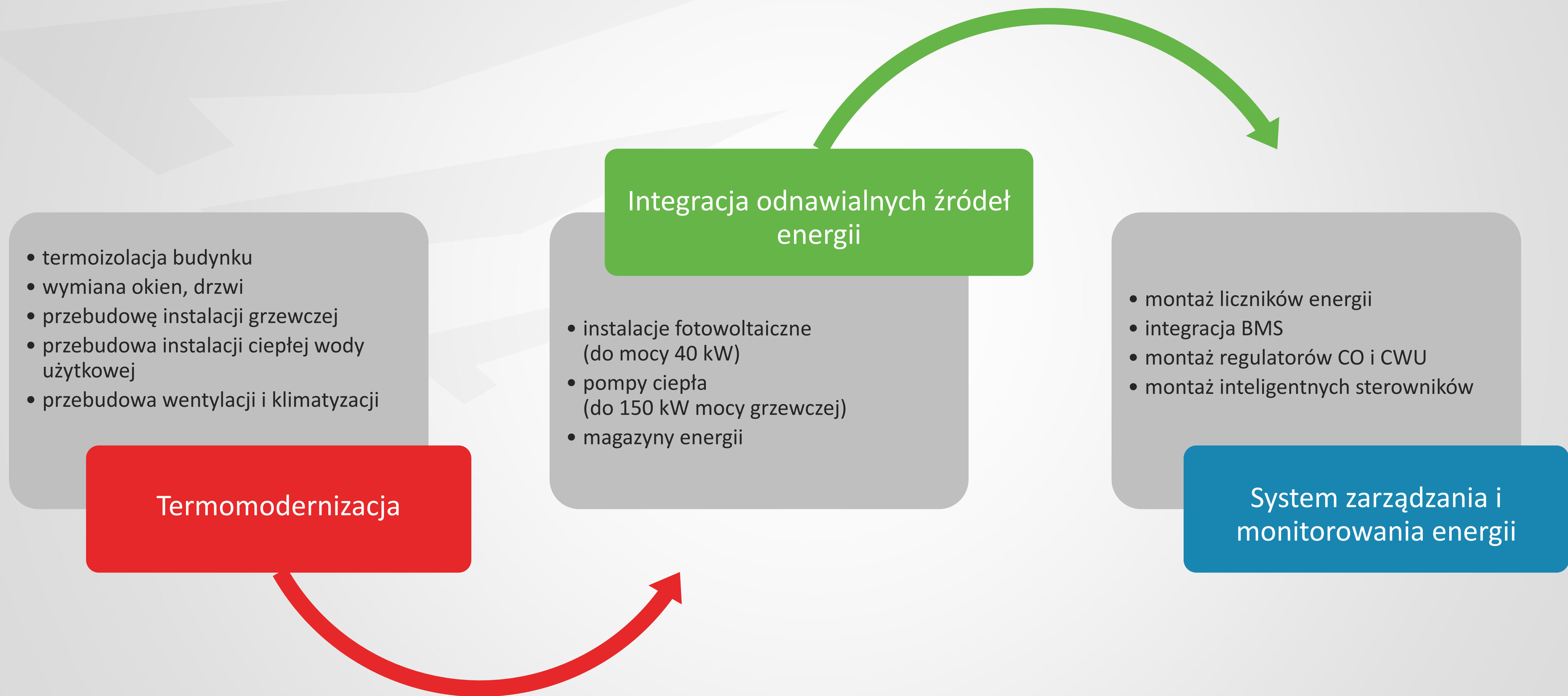
Projekt Mazovia4EEWave

Rezultaty



Projekt Mazovia4EEWave

Zakres inwestycji



Projekt Mazovia4EEWave

Szacunkowa wartość inwestycji

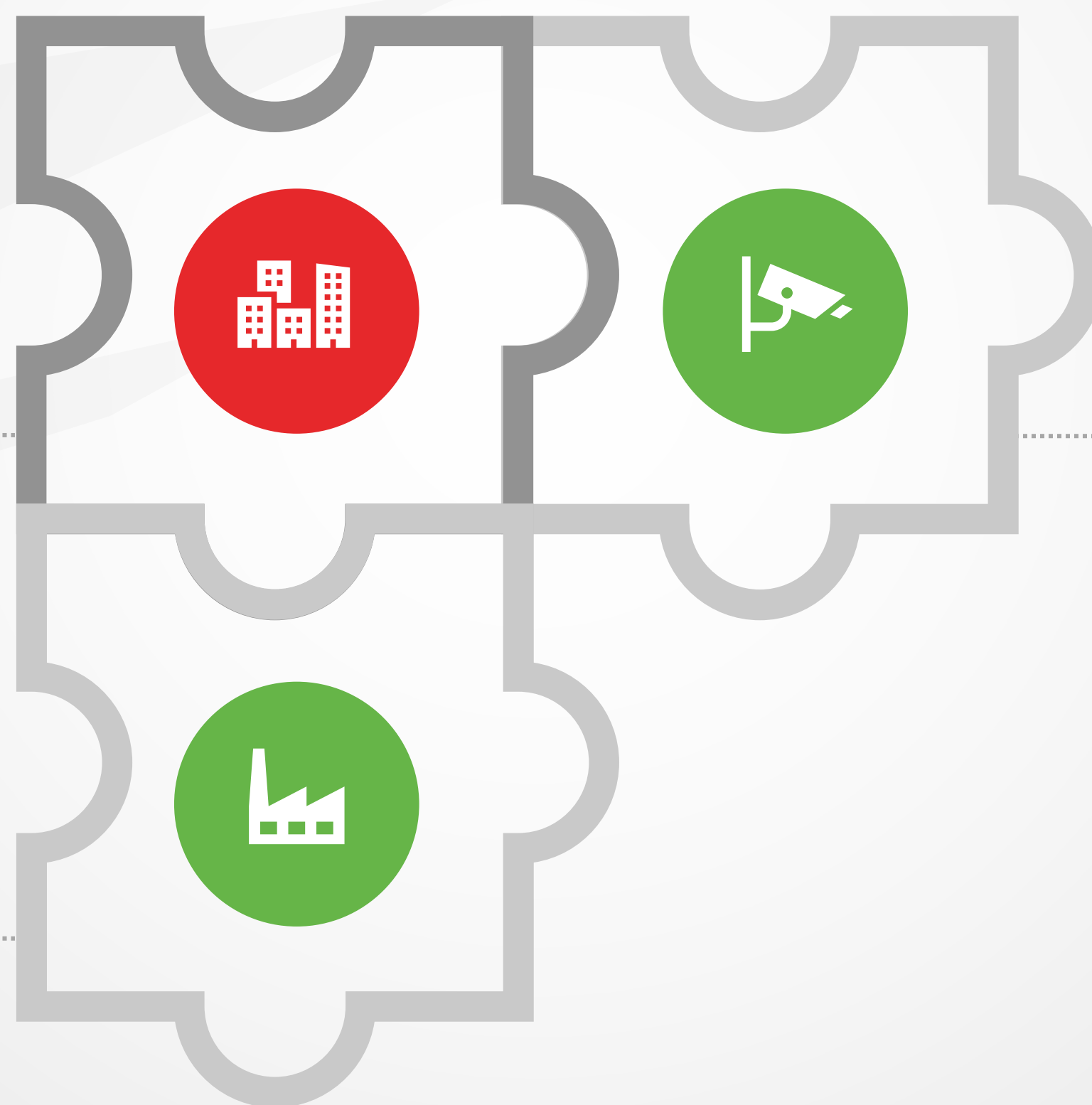
Szacunkowa łączna wartość inwestycji 94 mln €

80,0 mln €

Termomodernizacja 100 budynków
użyteczności publicznej

11,0 mln €

Integracja OZE w budynkach
użyteczności publicznej

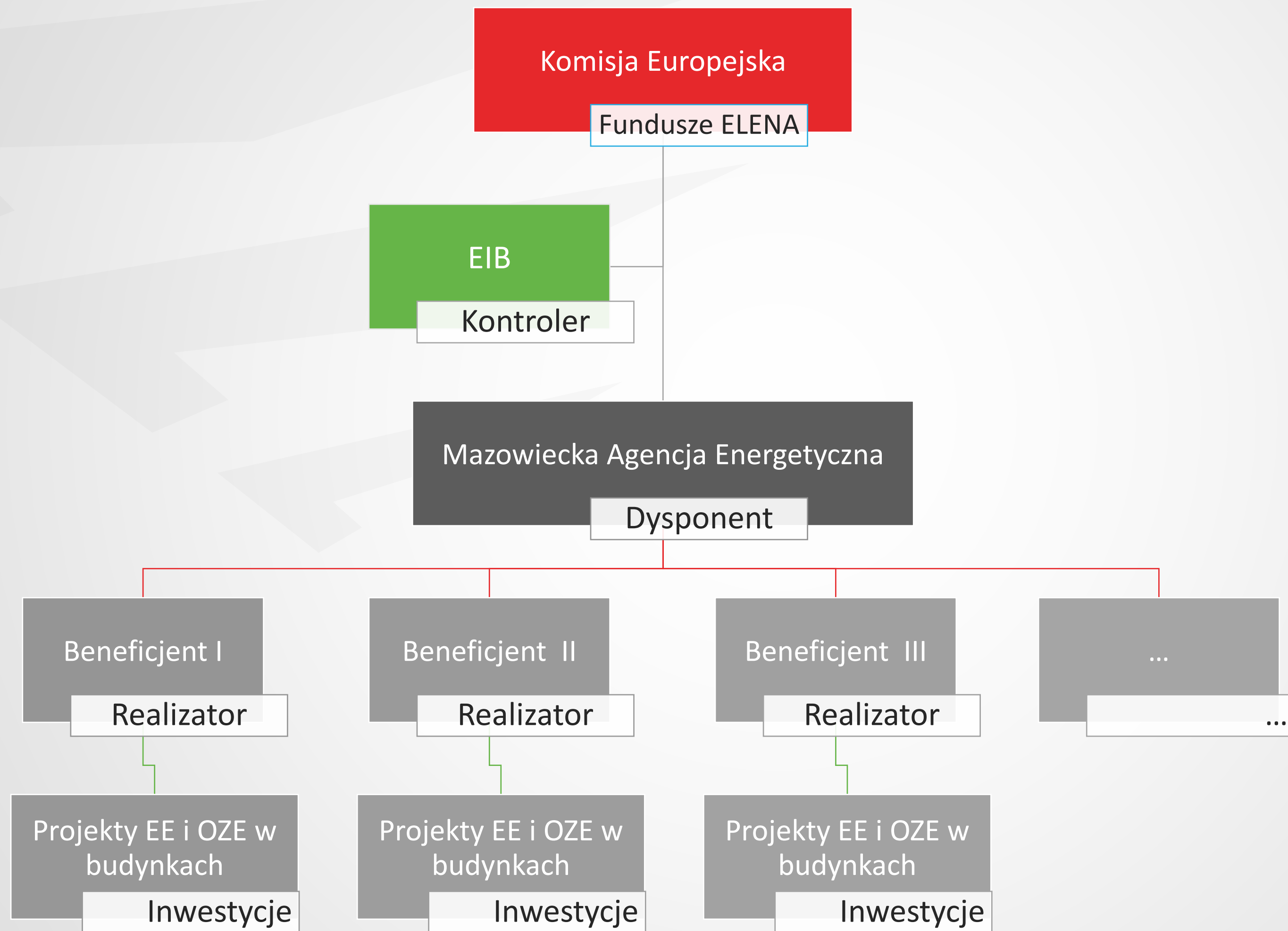


3,0 mln €

System monitorowania energii w
budynkach użyteczności publicznej

Projekt Mazovia4EEWave

Struktura realizacji projektu





Konsultacje

Samorządy zainteresowane pozyskaniem dofinansowania dokumentacji pod inwestycje z zakresu EE i OZE w budynkach mogą zgłaszać się do programu

Planowany START 01/04/2023



Umowa ramowa

Beneficjent zainteresowany dofinansowaniem będzie zobligowany do podpisania umowy, która określi zobowiązania obu stron, a także będzie stanowił gwarancję przeprowadzenia przetargu i kontynuacji inwestycji po otrzymaniu pełnej dokumentacji inwestycyjnej.



Przygotowanie i przekazanie dokumentacji technicznej

MAE przygotowuje i przekazuje beneficjentowi pełną dokumentację inwestycyjną techniczną i finansową w zależności od wybranego trybu działania (tryb „zaprojektuj i wybuduj” lub tryb standardowy) od audytu budynku po dokumentację przetargową.



Ogłoszenie przetargu i realizacja inwestycji

Po otrzymaniu pełnej dokumentacji inwestycyjnej beneficjent końcowy jest zobowiązany do ogłoszenia przetargu na inwestycję.

Projekt Mazovia4EEWave

Korzyści ze współpracy

Możliwość sfinansowania procesu
przygotowania inwestycji



Brak min. progu ELENA - 30 mln EUR
wartości inwestycji dla
poszczególnych beneficjentów



Pomoc w pozyskiwaniu
finansowania na inwestycje

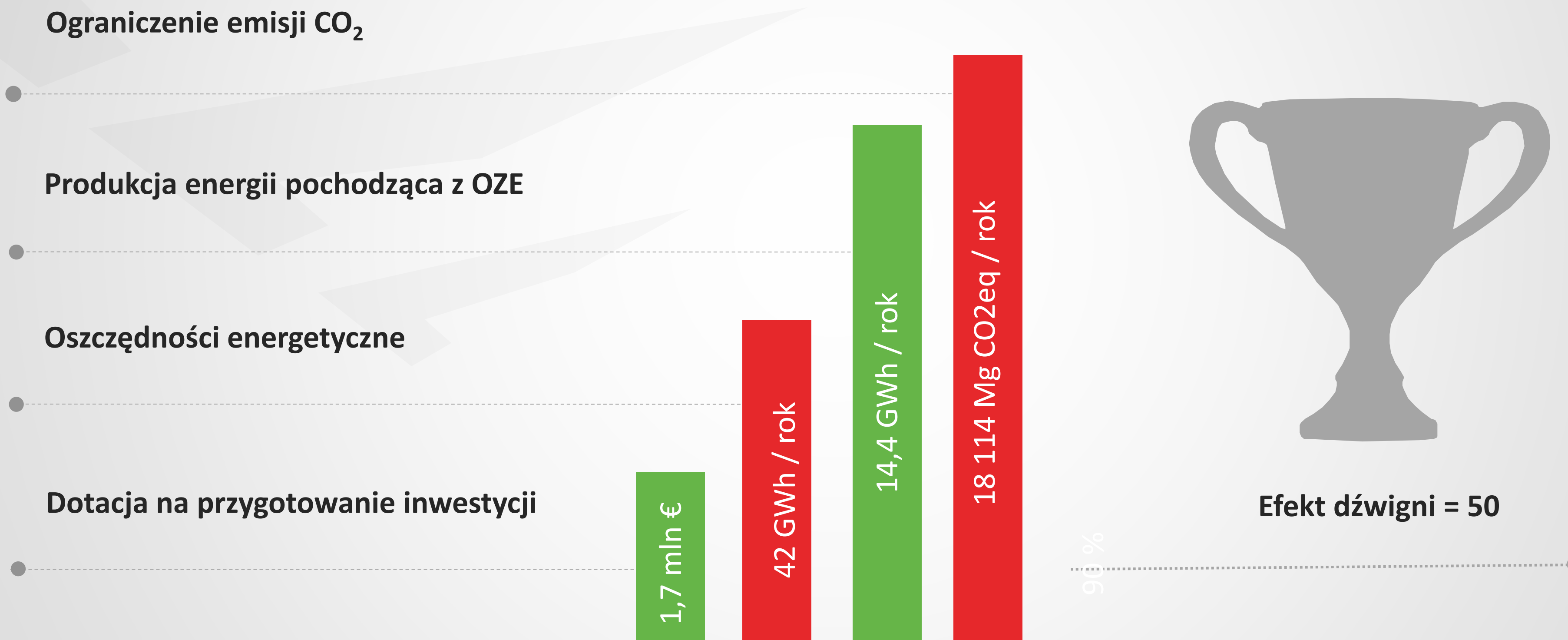


Wsparcie zielonej transformacji i
fali renowacji



Projekt Mazovia4EEWave

Wpływ pozyskanego instrumentu





Mazowiecka Agencja
Energetyczna

Mazowiecka Agencja Energetyczna Sp. z o.o.
ul. Nowogrodzka 31, lok. 330
00-511 Warszawa

Żaneta Latarowska
p.o. Dyrektor Biura Innowacji i Rozwoju

 +48 605 999 722

 z.latarowska@mae.com.pl
